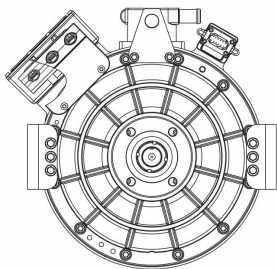


- ◎本画册所有参数如果有改动，本公司保留解释权
- ◎产品照片与实机如有差别，以实机为准
- ◎Lihao reserves the right to interpret if the parameters have any change of this album.
- ◎Any differences between product photo and real machine, please subject to the real machine.

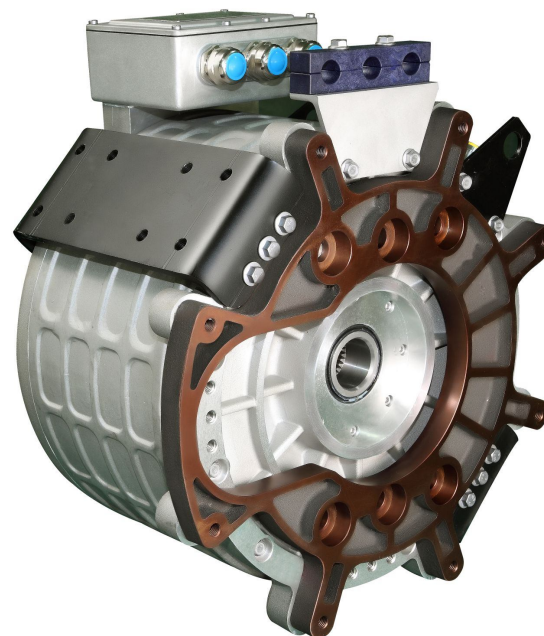
股票代码: 833159



力好 新能源汽车电机专业制造商  
LIHAO NEW ENERGY VEHICLE MOTOR  
PROFESSIONAL MANUFACTURER

广东力好科技股份有限公司  
Guangdong lihao Technology Co.,Ltd  
TEL:+86-0754-85500326 FAX:+86-0754-85508326  
中国广东省汕头市澄海区盐鸿镇春天湖工业区力好股份工业园  
Lihao shares industrial park, Spring lake industrial zone, yanhong town,  
chenghai district, Shantou city, Guangdong province, China.  
WWW.LIHAO.NET.CN

力好科技  
新能源汽车电机  
NEW ENERGY VEHICLE MOTOR



广东力好科技股份有限公司  
Guangdong lihao Technology Co.,Ltd



# LIHAO

SCIENCE AND TECHNOLOGY  
STRIVE FOR THE BEST

力好科技·力求最好

## LIHAO CATALOG

### 力好目录

公司简介	
Company profile	
力好文化	P05
lihao Culture	
力好企业展示	P06
lihao Enterprise display	
力好加工技术	P07-08
lihao processing technology	
LHTM420汽车电机	P09-10
LHTM420 motor	
LHTM422汽车电机	P11-12
LHTM422 motor	
LHTM423/LHTM424汽车电机	P13-14
LHTM423/LHTM423 motor	
LHTM424A汽车电机	P15-16
LHTM424A motor	
LHTM430汽车电机	P17-18
LHTM430 motor	
LHTM250汽车电机	P19-20
LHTM250 motor	
LHTM250D/LHTM250D-H汽车电机	P21-22
LHTM250D/LHTM250D-H motor	
LHTM260-J汽车电机	P23-24
LHTM260-J motor	
LHTM261-J汽车电机	P25-26
LHTM261-J motor	
LHTM262-J汽车电机	P27-28
LHTM262-J motor	
LHTM262D1/LHTM262D1-H汽车电机	P29-30
LHTM262D1/LHTM262D1-H motor	
LHTM301汽车电机	P31-32
LHTM301 motor	
LHTM150J110-085电机	P34
LHTM150J110-085 motor	
LHTM150J150-120电机	P35
LHTM150J150-120 motor	
LHTM150S150-140电机	P36
LHTM150S150-140 motor	
力好荣誉	P37
The honor of Lihao	
合作伙伴	P38
Cooperative Partner	



力好科技十分重视产品质量和企业的科学化管理，公司生产检测设备齐全，管理完善，技术力量雄厚。已通过ISO9001-2008质量保证体系，同时成功通过国家二级能效认证。

Lihao Technology attaches great importance to the quality of our product and the scientific management. In Lihao Technology, the production testing equipments are completed, management is perfect and the technical force is strong. We have been certified by ISO9001-2008 quality assurance system, and successfully passed national level II of Energy Efficiency Certification.

## COMPANY PROFILE

### 公司简介

广东力好科技股份有限公司（股票代码：833159）成立于2007年，坐落于有着“海滨邹鲁，百载商埠”之称的广东省汕头市，占地面积6.8万平方米，是中国新能源汽车电机领先品牌，是新能源汽车电机创新研发、设计制造及销售服务为一体的广东省高新技术企业。公司以驱动电机产品为依托，配套电驱控制器，为客户提供创新节能的电驱核心部件及精密完善的电机驱动解决方案，并致力于成为国内顶尖汽车电机系统生产商，倾力打造力好电机产业工业园。

公司实施高起点发展战略，倾注于产品创新研发和企业的科学化管理，逐步建立遍及全国各地的营销服务网络，配备一流的产品销售及技术支持团队，完善售前售后服务系统。已通过ISO9001-2008质量保证体系，2016年与国内永磁电机的发明人及奠基人之一，中国工程院院士，沈阳工业大学唐任远教授合作，设立力好院士工作站，在新能源汽车动力系统解决方案上进行深度研发。

公司产品已广泛应用于纯电动大巴、中巴、物流车和公交车行业等领域。

公司秉承“力好电机，力求最好”的理念，坚持以人为本，以研发为重点，以市场为导向，以品质为生命，以创新为驱动力，为客户提供全方位服务及新能源汽车驱动系统的专业解决方案。力好倾力打造环保、精密、稳定的冠军产品，为成为全球节能和能源控制方案的杰出贡献者而不懈努力！

Guangdong Lihao Technology Co., Ltd is established in 2007. It locates in the beautiful coastal city—Shantou City, Guangdong Province, which covers an area of 68,000 square meters, also, it just cost you 15min to Nan' ao Island, China Maldives.

Lihao's total amount of investment reaches 2 billion yuan. It was successfully listed on New OTC Market in July, 2015, and the stock code is 833159.

Lihao takes sales of new energy automobile motor and its drive as main business and also sets electrical products R&D, production, sale together.

Lihao is committed to become top car motor manufacturer and high-tech system manufacturer, trying to make Lihao motor industrial zone.

Lihao motor--LHTM420/LHTM260/LHTM261/LHTM262/LHTM250/LHTM301/LHTM430/LHTM422/LHTM423 can meet new energy motor precise control and provides matched drive controller.

Lihao Technology implements a high starting point of development, values development of products, focuses on product quality and service. Our products have been popularly used for electric bus, goods van and other vehicles. Our main customers are Nanjing Golden Dragon Bus, Zhongtong Bus, Yantai Shuchi Bus and Anyuan Bus. We take customer's needs as guide and provide good motor drive solution, establishing completed pre-market & after-sales service system.

Lihao adheres to the concept of "Lihao Technology, strive to the best", insisting on people-oriented, scientific research as the forerunner, attaching great importance to product quality, providing you all-round services and new energy electric vehicle drive system, Lihao makes endeavor to build environmental protection, high precision and stable quality products. Lihao also make unremitting efforts to become the world's energy saving and energy contributor.





## LIHAO CULTURE 力好文化

### 我们的精神

拼搏、创新、开拓、进取。

### 我们的使命

把工作交给机器，将思想留给自己。

### 我们的战略

接轨国际主流市场、接轨国际先进技术、接轨跨国公司运作、逐步建成按国际惯例运营的跨国性企业。

### 价值观

为伙伴实现价值，为自己创造价值。

### 企业宗旨

以卓越的品质和服务，建立售前、售中、售后的一站式服务，全方位为客户提供性价比最好的产品和服务。

### Our spirit

Hard-working, innovative, pioneering and progressive

### Our mission

Work by machine, Idea for self

### Our strategy

Integrate with international main market, advanced technology and transnational corporation to become a transnational enterprise under the operation of international conventions.

### Values

Realize value for customer, Create value for self

### Enterprise purpose

With excellent quality and service, Lihao establishes the pre-sale, sale, after-sale service, provides customers a full range of the best cost-effective products and services.

## LIHAO ENTERPRISE DISPLAY 力好企业展示





# LIHAO PROCESS TECHNOLOGY 力好加工技术

力好公司致力于成为新能源汽车电机专业制造商，自主研发及生产实力雄厚，执行标准化生产流程。

自主生产车间设备配套有：电机自动化生产流水线，数控机床，加工中心，数控磨床，数控镗床，数控线切割机，自动冲床，自动攻钻床，自动绕线机，大型自动喷漆流水线等。拥有专业电机检测实验室，建立有新能源汽车电机工程实验中心，为客户提供有质量保证的新能源汽车电机产品。

电机生产从机壳、端盖，到定子、转子，均在工厂完成生产、加工、检测，保证电机的每一生产环节及质量检测环节的可控性，实现电机生产流程标准化，电机样机及批量生产时效快，质量稳定！

Lihao Technology is committed to become a professional new energy automotive motor manufacturer. With Independent R & D and production strength, Lihao practices standardized production process.

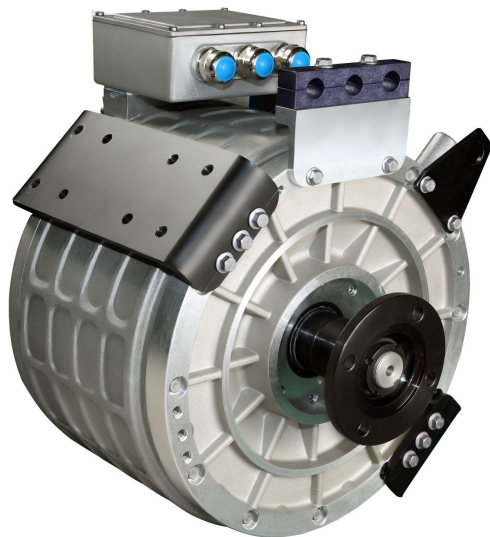
Lihao's independent production workshop includes: motor automated production lines, CNC machine tools, machining center, CNC grinding machine, CNC boring machine, CNC wire cutting machine, automatic punching machine, automatic drilling machine, automatic winding machine, large automatic painting line, etc.

We have professional click testing laboratory, establish new energy motor electrical engineering experiment center and provide quality assured motor products for customers.

From the enclosure, end cover to the stator, rotor, motors are completed in factory in order to ensure and control the motor production process standardized, which makes motor prototype and keeps mass, fast, stable production.







电机型号 Motor Type:  
LHTM420

适配车型 Matched Vehicle:

6.6-7米直驱车客车或7.5t直驱车物流车  
6.6-7m direct vehicle  
or 7.5t direct logistics vehicle

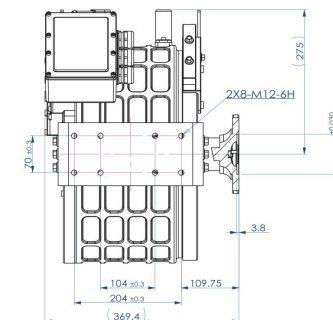
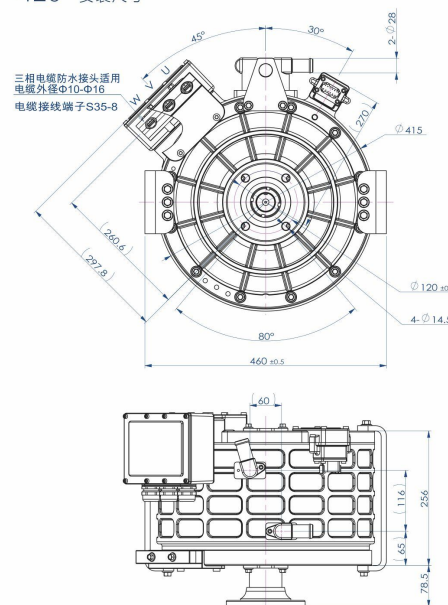


## 420 电机参数

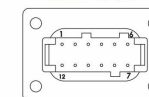
型 号 Type	LHTM420
电池电压 (VDC) Rattery voltage	540
额定功率 (kW) Rated power	115
额定扭矩 (N.m) Rated torque	550
额定转速 (r/min) Rated speed	2000
额定电流 (A) Rated current	200
额定频率 (Hz) Rated frequency	200
外壳防护等级 Enclosure protection class	IP67
工作制 Working system	S9
变频范围 (HZ) Frequency conversion range	0-450
相数 Phase number	3
工作环境温度范围 (℃) Range of Working environment temperature	-40 -- +40
电机进出水口压差 (kPa) Pressure difference between inlet and outlet of the motor gate	≤ 10
冷却水入口温度 (℃) Chilled water inlet temperature	≤ 65

绕组接法 Winding connection	星型 Star type
转动惯量 $\times 10^{-4} \text{kg.m}$ Rotational inertia	3643
峰值功率 (kW) Peak power	150
峰值扭矩 (N.m) Peak torque	1000
最高转速 (r/min) Maximum speed of revolution	4500
峰值电流 (A) Peak current	340
测速装置 Speed detector	旋转变压器 Rotary transformer
绝缘等级 Insulation grade	H
轴承润滑方式 Bearing lubrication way	脂润滑 Grease lubrication
效率 Efficiency	97.1%
重量 (kg) Weight	134
冷却方式 Cooling type	强制液冷(汽车防冻液) Rotary transformer
冷却水流量 (L/min) Cooling water flow	15-20

## 420 安装尺寸



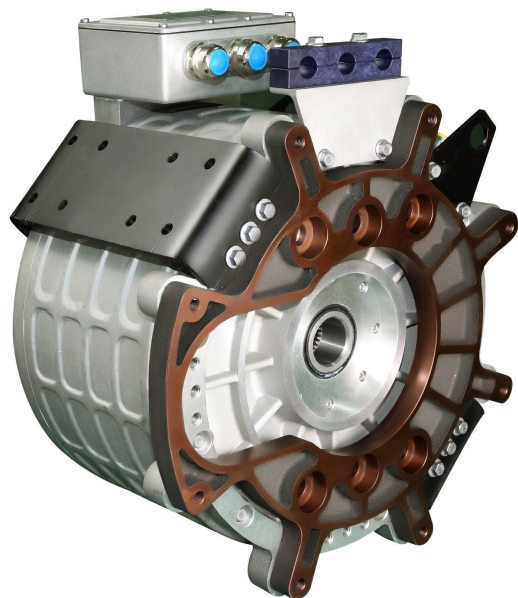
DTM04-12P插座



1	2	3	4	5	6
NTC1	NTC1	NTC2	NTC2	PE	PE
1	2	3	4	5	6
Ref+Ref	Ref+Ref	Ref+Ref	Ref+Ref	Ref+Ref	Ref+Ref

2个NTC型号: ET6Q104G2-11S019





电机型号 Motor type:  
LHTM422

适配车型 Matched Vehicle:  
10-12米AMT客车  
10-12m AMT vehicle

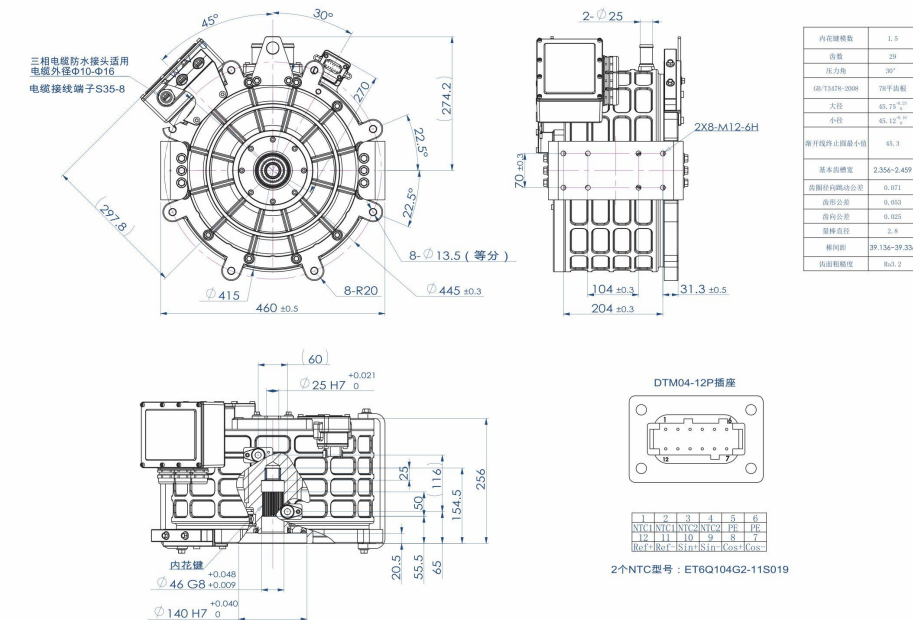


## 422 电机参数

型号 Type	LHTM422
电池电压 (VDC) Rattery voltage	540
额定功率 (kW) Rated power	115
额定扭矩 (N.m) Rated torque	550
额定转速 (r/min) Rated speed	2000
额定电流 (A) Rated current	200
额定频率 (Hz) Rated frequency	200
外壳防护等级 Enclosure protection class	IP67
工作制 Working system	S9
变频范围 (Hz) Frequency conversion range	0~450
相数 Phase number	3
工作环境温度范围 (℃) Range of Working environment temperature	-40~+40
电机进出水口间压差 (kPa) Pressure difference between inlet and outlet of the motor gate	≤10
冷却水入口温度 (℃) Chilled water inlet temperature	≤65

绕组接法 Winding connection	星型 Star type
转动惯量 $\times 10^{-4}$ kg.m Rotational inertia	3643
峰值功率 (kW) Peak power	150
峰值扭矩 (N.m) Peak torque	1000
最高转速 (r/min) Maximum speed of revolution	4500
峰值电流 (A) Peak current	340
测速装置 Speed detector	旋转变压器 Rotary transformer
绝缘等级 Insulation grade	H
轴承润滑方式 Bearing lubrication way	脂润滑 Grease lubrication
效率 Efficiency	97.1%
重量 (kg) Weight	134
冷却方式 Cooling type	强制液冷(汽车防冻液) Rotary transformer
冷却水流量 (L/min) Cooling water flow	15~20

## 422 安装尺寸



内在线圈数	1.5
匝数	28
压力角	30°
GB/T3478-2008	78平方毫米
大径	65.75 $\pm 0.1$
小径	65.15 $\pm 0.1$
展开线停止圆最小值	65.3
基本齿槽宽	2.356~2.439
齿槽内圆跳动公差	0.071
齿槽公差	0.033
齿槽公差	0.025
齿槽公差	2.8
齿槽公差	39.136~39.336
齿槽公差	8.0.2





电机型号 Motor Type:  
LHTM423/LHTM424

适配车型 Matched Vehicle:

8米AMT客车  
8m AMT vehicle

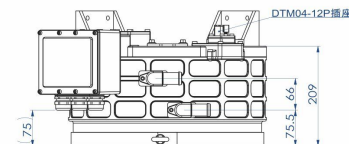
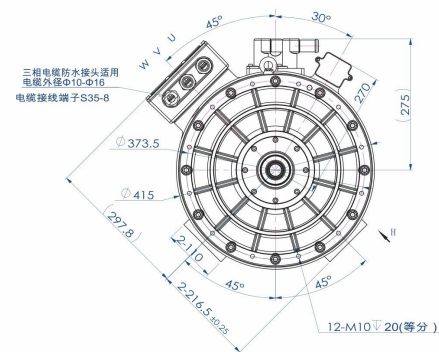


## 423/424 电机参数

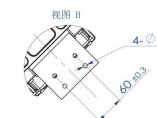
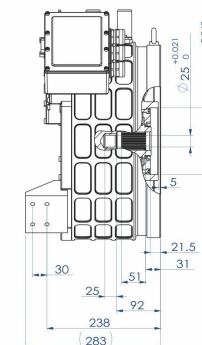
型 号Type	LHMT423/LHMT424
电池电压 (VDC) Rattery voltage	540/380
额定功率 (kW) Rated power	70
额定扭矩 (N.m) Rated torque	335
额定转速 (r/min) Rated speed	2000
额定电流 (A) Rated current	165/210
额定频率 (Hz) Rated frequency	200
外壳防护等级 Enclosure protection class	IP67
工作制 Working system	S9
变频范围 (Hz) Frequency conversion range	0~450
相数 Phase number	3
工作环境温度范围 (℃) Range of Working environment temperature	-40~+40
电机进出水口耐压差 (kPa) Pressure difference between inlet and outlet of the motor gate	≤10
冷却水入口温度 (℃) Chilled water inlet temperature	65

绕组接法 Winding connection	星型 Star type
转动惯量 $\times 10^{-4}$ kg.m Rotational inertia	2278
峰值功率 (kW) Peak power	120
峰值扭矩 (N.m) Peak torque	600
最高转速 (r/min) Maximum speed of revolution	4500
峰值电流 (A) Peak current	295/370
测速装置 Speed detector	旋转变压器 Rotary transformer
绝缘等级 Insulation grade	H
轴承润滑方式 Bearing lubrication way	脂润滑 Grease lubrication
效率 Efficiency	96.4%
重量 (kg) Weight	87
冷却方式 Cooling type	强制液冷(汽车防冻液) Rotary transformer
冷却水流量 (L/min) Cooling water flow	15-20

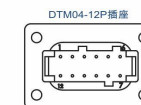
## 423/424 安装尺寸



注：括号内尺寸为参考尺寸。



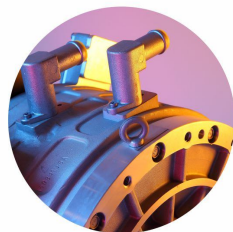
内花键模数	1.5
齿数	24
压力角	30°
GB/T3478-2008	6H外齿根
大径	38.25 <sup>+0.08</sup> <sub>-0.05</sub>
小径	34.64 <sup>+0.08</sup> <sub>-0.05</sub>
渐开线终止圆最小值	37.8
基本齿槽宽	2.356
实际齿顶圆最大直径	2.454
实际齿顶圆最小直径	2.393
齿圈径向跳动公差	0.045
量棒直径	2.8
棒间距	31.632~31.75
齿面粗糙度	Ra3.2



1	2	3	4	5	6
NTC1	NTC1	NTC2	NTC2	PE	PE
12	11	10	9	8	7
Ref+	Ref-	Sin+	Sin-	Cos+	Cos-

2个NTC型号：ET6Q104G2-11S019





电机型号 Motor Type:  
LHTM424A

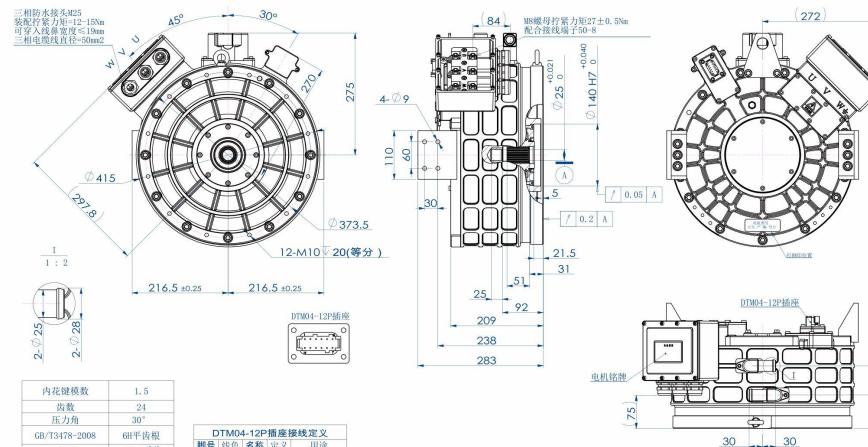
适配车型 Matched Vehicle:  
10米AMT客车 ( 低压 )  
10m AMT vehicle (low pressure)



### 424A 电机参数

型 号Type	LHTM424A	绕组接法Winding connection	Y接
电池电压 (VDC) Rattery voltage	540	转动惯量 $\times 10^{-4}$ kg.m Rotational inertia	2278
额定功率 (kW) Rated power	90	峰值功率 (kW) Peak power	130
额定扭矩 (N.m) Rated torque	285	峰值扭矩 (N.m) Peak torque	500
额定转速 (r/min) Rated speed	3000	最高转速 (r/min) Maximum speed of revolution	4500
额定电流 (A) Rated current	170	峰值电流 (A) Peak current	300
额定频率 (Hz) Rated frequency	300	测速装置 Speed detector	旋转变压器 Rotary transformer
外壳防护等级 Enclosure protection class	IP67	绝缘等级 Insulation grade	H
工作制 Working system	S9	轴承润滑方式 Bearing lubrication way	脂润滑 Grease lubrication
变频范围 (Hz) Frequency conversion range	0~450	效率 Efficiency	96.61%
相数 Phase number	3	重量 (kg) Weight	87
工作环境温度范围 (℃) Range of Working environment temperature	-40~+40	冷却方式 Cooling type	强制液冷 (汽车防冻液)
电机进出水口间压差 (kPa) Pressure difference between inlet and outlet of the motor gate	≤10	冷却水流量 (L/min) Cooling water flow	15~20
冷却水入口温度 (℃) Chilled water inlet temperature	≤65		

## 424A 安装尺寸



内花键模数	1.5
齿数	24
压力角	30°
GB/T3478-2008	60°平齿根
大径	38.25 <sup>+0.18</sup> <sub>-0.18</sub>
小径	34.64 <sup>+0.18</sup> <sub>-0.18</sub>
渐开线终止圆最小值	37.8
基本齿槽宽	2.356
实际齿槽最大值	2.454
实际齿槽最小值	2.393
齿圈径向跳动公差	0.045
量棒直径	2.8
棒间距	31.632~31.75
齿面粗糙度	Ra3.2

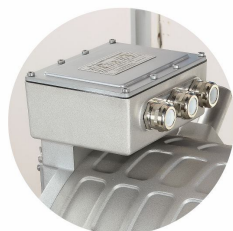
脚号	线色	名称	定义	用途
1	黑	NTC+	NTC热敏电阻ET66	462-11S019
2	黑	NTC-		
3	黑	NTC+	NTC热敏电阻ET66	
4	黑	NTC-	462-11S019	
5		PE		旋变屏蔽线
6		PE		
7	黑	S3	Cos-	旋变TS276 262E274
8	红	S1	Cos+	
9	黄	S4	Sin-	
10	黄	S2	Sin+	
11	绿	R2	Ref-	
12	白	R1	Ref+	

注: 低压插座匹配的插头型号: DTMD6-12S

技术要求

1. 电机符合GB/T1848.1-2015标准。
2. 外观要求：表面不应有明显的腐蚀性、碰伤、划痕，涂覆层不应有脱落的剥落，紧固件不应有松动，引出线或接线端子应完整无损，颜色与标志应正确，铭牌和钢印的字迹及内容应清晰无错。
3. 冷却系统：和水压0.5MPa, 5min无泄漏，汽车防冻液，流量20L/min, 进水口温度 $\leq 65^{\circ}\text{C}$ 。
4. 从电机轴端方向看，逆时针旋转为正方向。
5. 括号内尺寸为参考尺寸。





电机型号 Motor Type:  
LHTM430

适配车型 Matched Vehicle:  
8米直驱客车  
8m direct vehicle

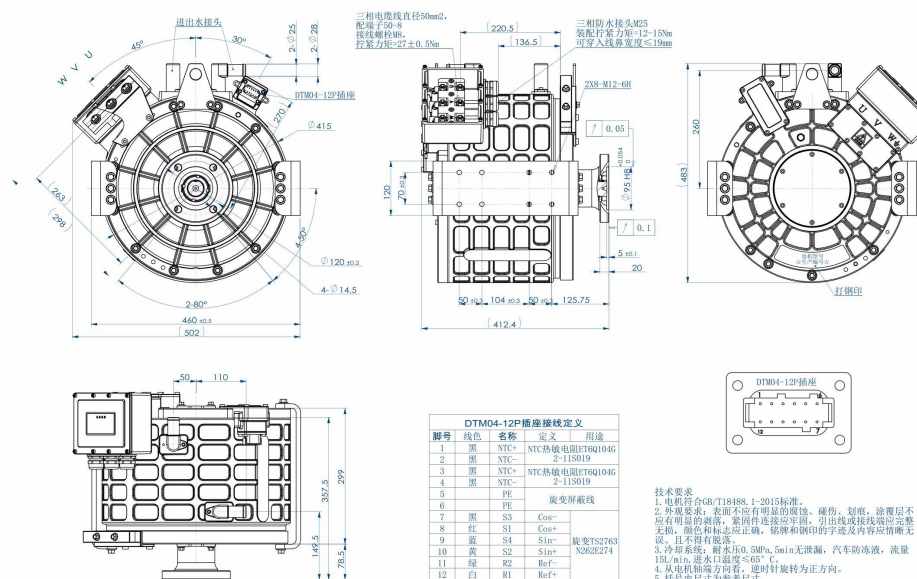


## 430 电机参数

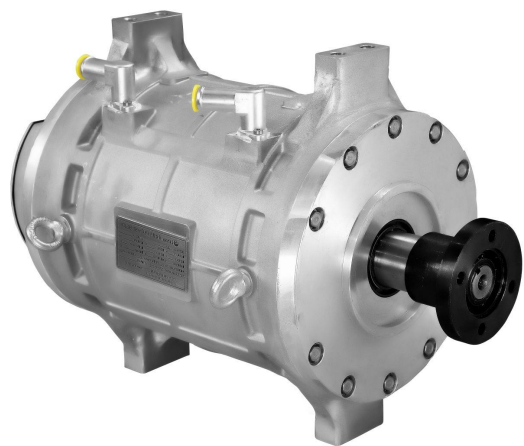
型号 Type	LHTM430
电池电压 (VDC) Battery voltage	540
额定功率 (kW) Rated power	92
额定扭矩 (N.m) Rated torque	764
额定转速 (r/min) Rated speed	1150
额定电流 (A) Rated current	160
额定频率 (Hz) Rated frequency	115
外壳防护等级 Enclosure protection class	IP67
工作制 Working system	S9
变频范围 (Hz) Frequency conversion range	0~300
相数 Phase number	3
工作环境温度范围 (℃) Range of Working environment temperature	-40~+40
电机进出水口间压差 (kPa) Pressure difference between inlet and outlet of the motor gate	≤10
冷却水入口温度 (℃) Chilled water inlet temperature	≤65

绕组接法 Winding connection	Y接
转动惯量 $\times 10^{-4}$ kg.m Rotational inertia	4370
峰值功率 (kW) Peak power	140
峰值扭矩 (N.m) Peak torque	1700
最高转速 (r/min) Maximum speed of revolution	3000
峰值电流 (A) Peak current	350
测速装置 Speed detector	旋转变压器 Rotary transformer
绝缘等级 Insulation grade	H
轴承润滑方式 Bearing lubrication way	脂润滑 Grease lubrication
效率 Efficiency	96.3%
重量 (kg) Weight	165
冷却方式 Cooling type	液冷
冷却水流量 (L/min) Cooling water flow	15~20

## 430 安装尺寸







电机型号 Motor Type:  
LHTM250

适配车型 Matched Vehicle:  
3t微卡直驱车  
3t mini truck direct vehicle

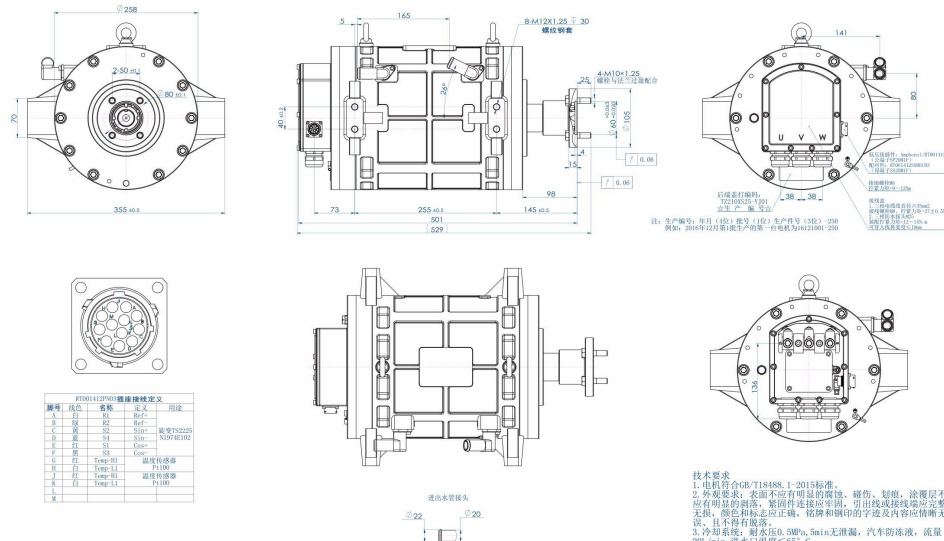


## 250 电机参数

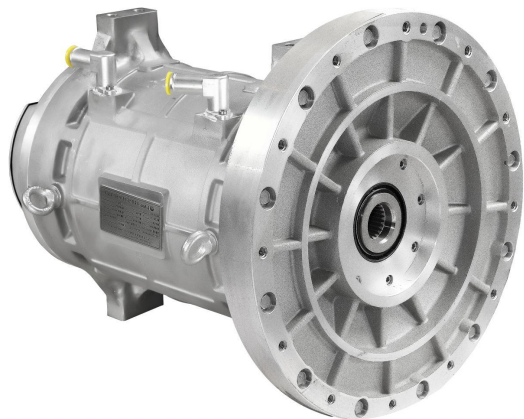
STOP PRODUCTION

型 号Type	LHTM250	绕组接法Winding connection	Y接
电池电压 (VDC) Battery voltage	380	转动惯量 $\times 10^{-4}$ kg.m Rotational inertia	510
额定功率 (kW) Rated power	25	峰值功率/kW Peak power	50
额定扭矩 (N.m) Rated torque	150	峰值扭矩/N.m Peak torque	500
额定转速 (r/min) Rated speed	1600	最高转速/ r/min Maximum speed of revolution	4700
额定电流 (A) Rated current	85	峰值电流 (A) Peak current	275
额定频率 (Hz) Rated frequency	106.6	测速装置 Speed detector	旋转变压器 Rotary transformer
外壳防护等级 Enclosure protection class	IP67	绝缘等级 Insulation grade	H
工作制 Working system	S9	轴承润滑方式 Bearing lubrication way	脂润滑 Grease lubrication
变频范围 (Hz) Frequency conversion range	0~313	效率 Efficiency	94.8%
相数 Phase number	3	重量 (kg) Weight	75
工作环境温度范围 (°C) Range of Working environment temperature	-40~+40	冷却方式 Cooling type	液冷
电机进出水口间压差 (kPa) Pressure difference between inlet and outlet of the motor gate	$\leq 10$	冷却水流量 (L/min) Cooling water flow	15~20
冷却水入口温度 (°C) Chilled water inlet temperature	$\leq 65$		

## 250 安装尺寸







电机型号 Motor Type:  
LHTM250D/LHTM250D-H

适配车型 Matched Vehicle:  
8米客车或7.5t物流车  
8m vehicle or 7.5t  
logistics vehicle



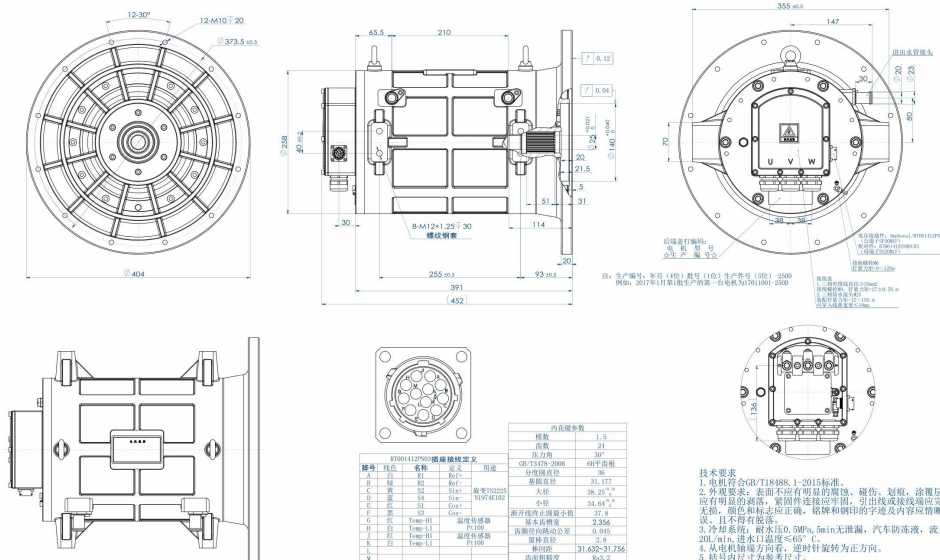
## 250D/250D-H 电机参数

**STOP PRODUCTION**

型 号Type	LHTM250D/LHTM250D-H
电池电压 (VDC) Battery voltage	380/570
额定功率 (kW) Rated power	70
额定扭矩 (N.m) Rated torque	223
额定转速 (r/min) Rated speed	3000
额定电流 (A) Rated current	212/152
额定频率 (Hz) Rated frequency	200
外壳防护等级 Enclosure protection class	IP67
工作制 Working system	S9
变频范围 (Hz) Frequency conversion range	0~400
相数 Phase number	3
工作环境温度范围 (℃) Range of Working environment temperature	-40~+40
电机进出水口间压差 (kPa) Pressure difference between inlet and outlet of the motor gate	≤10
冷却水入口温度 (℃) Chilled water inlet temperature	≤65

绕组接法Winding connection	Y接
转动惯量 $\times 10^{-4}$ kg.m Rotational inertia	510
峰值功率 (kW) Peak power	110
峰值扭矩 (N.m) Peak torque	500
最高转速 (r/min) Maximum speed of revolution	6000
峰值电流 (A) Peak current	480/390
测速装置 Speed detector	旋转变压器 Rotary transformer
绝缘等级 Insulation grade	H
轴承润滑方式 Bearing lubrication way	脂润滑 Grease lubrication
效率 Efficiency	95.23%/95.3
重量 (kg) Weight	75
冷却方式 Cooling type	液冷
冷却水流量 (L/min) Cooling water flow	20

## 250D/250D-H 安装尺寸



技术要求:

- 电机符合GB/T18818-2002标准。
- 外机要求: 表面不应有明显的锈蚀、磕伤、划伤、裂纹、涂层脱落等明显的缺陷, 紧固件连接应牢固, 引出线或接线端应完整无损, 颜色标识应正确, 铭牌和钢印的字迹及内容应清晰无误, 且不得有脱落。
- 冷却系统: 耐水压0.5MPa, 5min无泄漏, 汽车防冻液, 流量20L/min, 进水温度≤65℃。
- 从电机轴端方向看, 逆时针旋转为正方向。
- 括号内尺寸为参考尺寸。





电机型号 Motor Type:  
LHTM260-J

适配车型 Matched Vehicle:

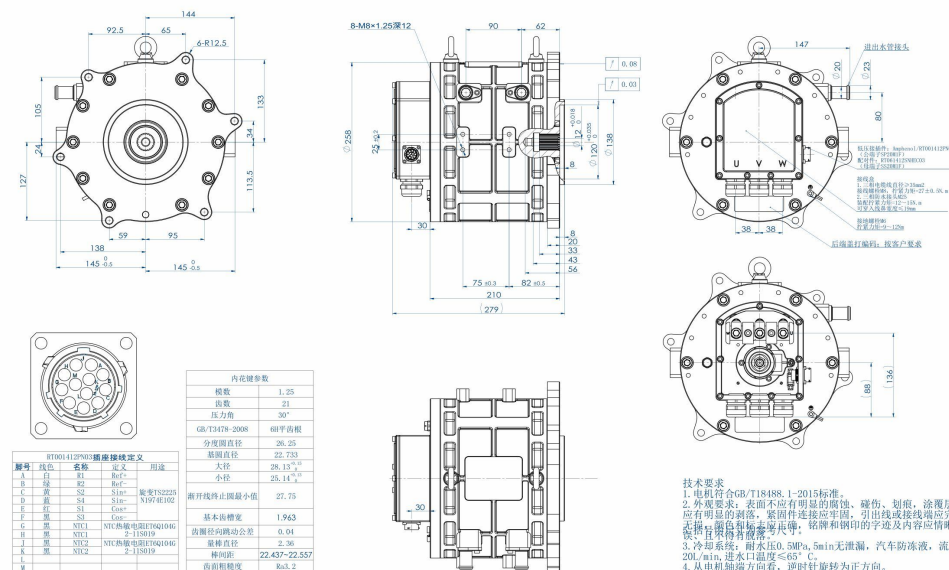
2t物流车  
2t logistics vehicle

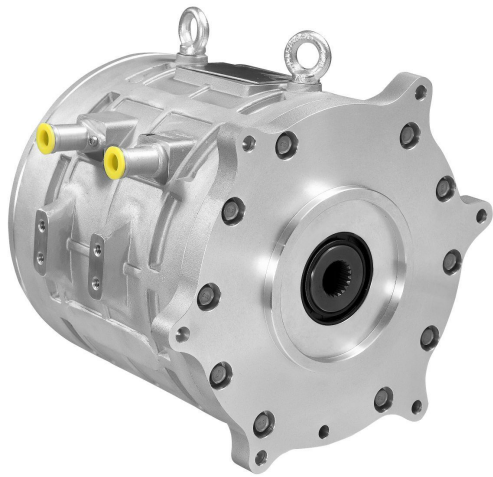


## 260-J电机参数

型 号Type	LHMT260-J	绕组接法Winding connection	Y接
电池电压 (VDC) Rattery voltage	380	转动惯量 $\times 10^{-4}$ kg.m Rotational inertia	212
额定功率 (kW) Rated power	25	峰值功率 (kW) Peak power	50
额定扭矩 (N.m) Rated torque	80	峰值扭矩 (N.m) Peak torque	180
额定转速 (r/min) Rated speed	3000	最高转速 ( r/min ) Maximum speed of revolution	6000
额定电流 (A) Rated current	82	峰值电流 (A) Peak current	190
额定频率 (Hz) Rated frequency	200	测速装置 Speed detector	旋转变压器 Rotary transformer
外壳防护等级 Enclosure protection class	IP67	绝缘等级 Insulation grade	H
工作制 Working system	S9	轴承润滑方式 Bearing lubrication way	脂润滑 Grease lubrication
变频范围 (Hz) Frequency conversion range	0~400	效率 Efficiency	94.53%
相数 Phase number	3	重量 (kg) Weight	40
工作环境温度范围 (℃) Range of Working environment temperature	-40~+40	冷却方式 Cooling type	液冷
电机进出水口间压差 (kPa) Pressure difference between inlet and outlet of the motor gate	≤10	冷却水流量 (L/min) Cooling water flow	15~20
冷却水入口温度 (℃) Chilled water inlet temperature	≤65		

## 260-J 安装尺寸





电机型号 Motor Type:  
LHTM261-J

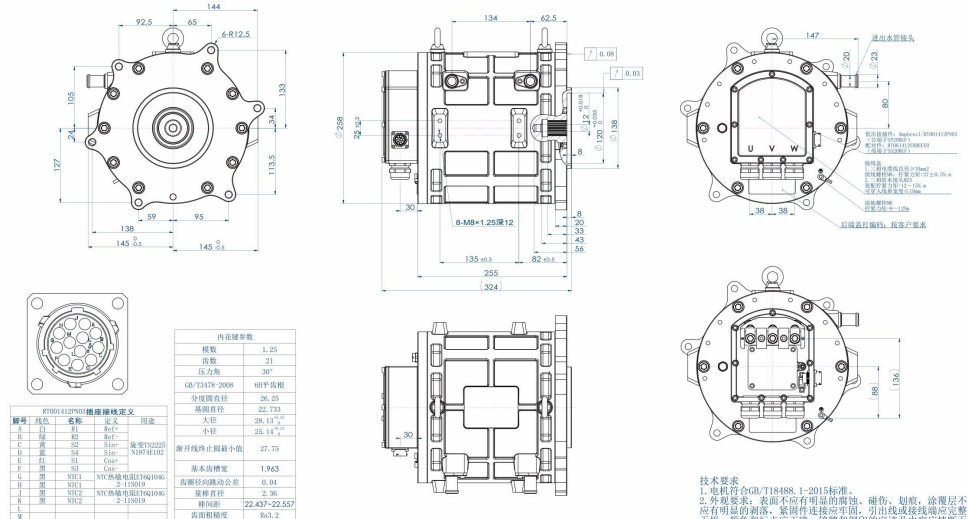
适配车型 Matched Vehicle:  
2.5t物流车  
2.5t logistics vehicle



## 261-J 电机参数

型 号 Type	LHTM261-J	绕组接法 Winding connection	星型
电池电压 (VDC) Battery voltage	380	转动惯量 $\times 10^{-4}$ kg.m Rotational inertia	310
额定功率 (kW) Rated power	34	峰值功率 (kW) Peak power	68
额定扭矩 (N.m) Rated torque	110	峰值扭矩 (N.m) Peak torque	270
额定转速 (r/min) Rated speed	3000	最高转速 (r/min) Maximum speed of revolution	6000
额定电流 (A) Rated current	127	峰值电流 (A) Peak current	320
额定频率 (Hz) Rated frequency	200	测速装置 Speed detector	旋转变压器 Rotary transformer
外壳防护等级 Enclosure protection class	IP67	绝缘等级 Insulation grade	H
工作制 Working system	S9	轴承润滑方式 Bearing lubrication way	脂润滑 Grease lubrication
变频范围 (Hz) Frequency conversion range	0~400	效率 Efficiency	95.28%
相数 Phase number	3	重量 (kg) Weight	52.6
工作环境温度范围 (°C) Range of Working environment temperature	-40~+40	冷却方式 Cooling type	强制液冷 (汽车防冻液)
电机进出水口间压差 (kPa) Pressure difference between inlet and outlet of the motor gate	$\leq 10$	冷却水流量 (L/min) Cooling water flow	15~20
冷却水入口温度 (°C) Chilled water inlet temperature	$\leq 65$		

## 261-J 安装尺寸



技术要求  
1. 电机符合GB/T18488.1-2015标准。  
2. 外观要求：表面不应有明显的腐蚀、磕伤、划伤，涂层层不应有明显的剥落，紧固件连接应牢固，引出线或接线端子无虚焊、无漏漆、颜色标识应正确，铭牌和钢印的字体及内容应清晰无误，且不得有脱落。  
3. 冷却系统：额定压力0.08MPa，5min无泄漏，汽车防冻液，流量20L/min，进水口温度 $\leq 65^{\circ}\text{C}$ 。  
4. 从电机轴端方向看，逆时针旋转为正方向。  
5. 括号内尺寸为参考尺寸。





电机型号 Motor Type:  
LHTM262-J

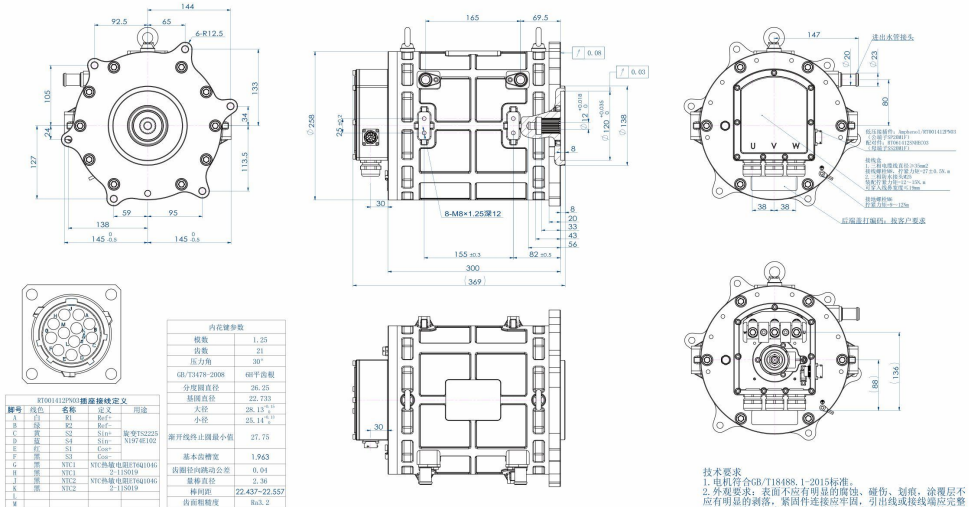
适配车型 Matched Vehicle:  
4.5t物流车或6米AMT客车  
4.5t logistics vehicle or  
6m AMT vehicle



## 262-J 电机参数

型 号 Type	LHTM262-J	绕组接法 Winding connection	Y 接
电池电压 (VDC) Battery voltage	380	转动惯量 $\times 10^{-4}$ kg.m Rotational inertia	410
额定功率 (kW) Rated power	50	峰值功率 (kW) Peak power	90
额定扭矩 (N.m) Rated torque	160	峰值扭矩 (N.m) Peak torque	350
额定转速 (r/min) Rated speed	3000	最高转速/ (r/min) Maximum speed of revolution	6000
额定电流 (A) Rated current	140	峰值电流 (A) Peak current	300
额定频率 (Hz) Rated frequency	200	测速装置 Speed detector	旋转变压器 Rotary transformer
外壳防护等级 Enclosure protection class	IP67	绝缘等级 Insulation grade	H
工作制 Working system	S9	轴承润滑方式 Bearing lubrication way	脂润滑 Grease lubrication
变频范围 (Hz) Frequency conversion range	0~400	效率 Efficiency	95.7%
相数 Phase number	3	重量 (kg) Weight	64
工作环境温度范围 (°C) Range of Working environment temperature	-40~+40	冷却方式 Cooling type	液冷
电机进出水口间压差 (kPa) Pressure difference between inlet and outlet of the motor gate	$\leq 10$	冷却水流量 (L/min) Cooling water flow	15~20
冷却水入口温度 (°C) Chilled water inlet temperature	$\leq 65$		

## 262-J 安装尺寸



技术要求  
1. 电机符合GB/T18488.1-2015标准。  
2. 外观要求：表面不应有明显的腐蚀、碰伤、划痕、涂层层不应有明显的缺陷，紧固件应拧紧牢固，引出线或接线端应无松动，颜色和标志应正确，铭牌和标识的字迹及内容应清晰无误，且不得有脱落。  
3. 冷却系统：耐水压0.5MPa, 5min无泄漏，汽车防冻液，流量20L/min, 进水口温度 $\leq 65^{\circ}\text{C}$ 。  
4. 从电机抽油方向看，逆时针旋转为正方向。  
5. 括号内尺寸为参考尺寸。



电机型号 Motor Type:  
LHTM262D1/LHTM262D1-H

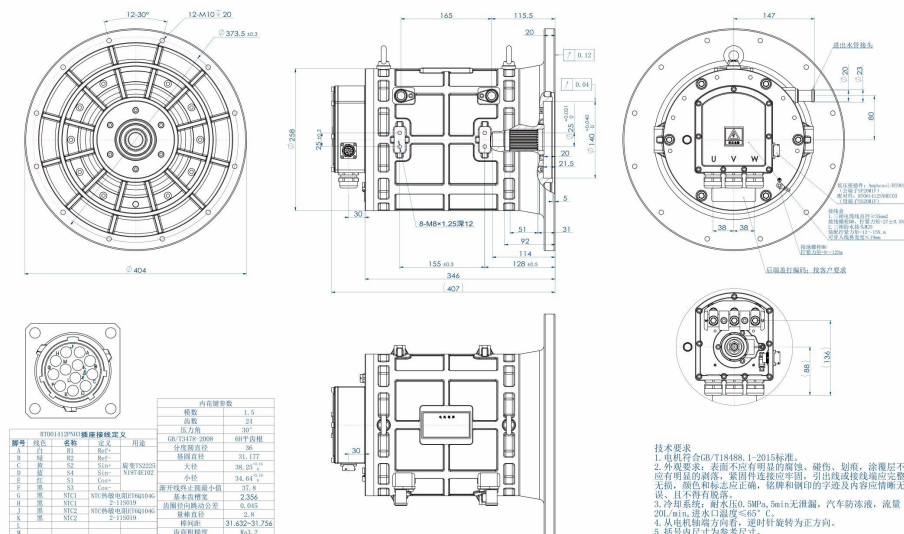
适配车型 Matched Vehicle:  
5t物流车  
5t logistics vehicle



## 262D1/262D1-H电机参数

型 号Type	LHTM262D1/LHTM262D1-H	绕组接法Winding connection	Y接
电池电压 (VDC) Battery voltage	380/540	转动惯量 $\times 10^{-4}$ kg.m Rotational inertia	410
额定功率 (kW) Rated power	50	峰值功率 (kW) Peak power	80
额定扭矩 (N.m) Rated torque	170	峰值扭矩 (N.m) Peak torque	380
额定转速 (r/min) Rated speed	3000	最高转速 (r/min) Maximum speed of revolution	6000
额定电流 (A) Rated current	171/129	峰值电流 (A) Peak current	385/288
额定频率 (Hz) Rated frequency	200	测速装置 Speed detector	旋转变压器 Rotary transformer
外壳防护等级 Enclosure protection class	IP67	绝缘等级 Insulation grade	H
工作制 Working system	S9	轴承润滑方式 Bearing lubrication way	脂润滑 Grease lubrication
变频范围 (Hz) Frequency conversion range	0~400	效率 Efficiency	95.22%/95.33%
相数 Phase number	3	重量 (kg) Weight	65
工作环境温度范围 (°C) Range of Working environment temperature	-40~+40	冷却方式 Cooling type	强制制冷(汽车防冻液)
电机进出水口间压差 (kPa) Pressure difference between inlet and outlet of the motor gate	$\leq 10$	冷却水流量 (L/min) Cooling water flow	20
冷却水入口温度 (°C) Chilled water inlet temperature	$\leq 65$		

## 262D1/262D1-H 安装尺寸







电机型号 Motor Type:  
LHTM301

适配车型 Matched Vehicle:

4.5t直驱物流车或6米直驱客车  
4.5t direct logistics vehicle or  
6m direct vehicle

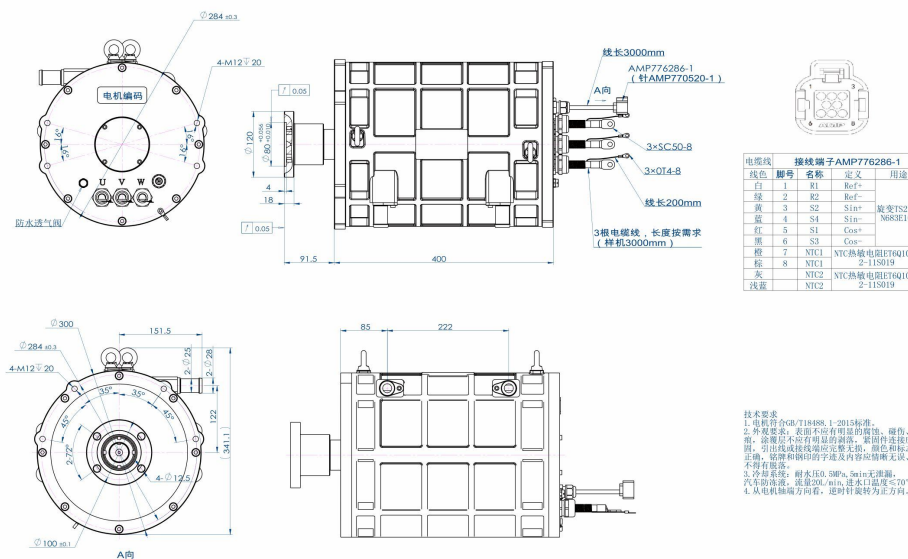


## 301 电机参数

STOP PRODUCTION

型 号Type	LHMT301	绕组接法Winding connection	Y接
电池电压 (VDC) Rattery voltage	380	转动惯量 $\times 10^{-4} \text{kg.m}$ Rotational inertia	1470
额定功率 (kW) Rated power	70	峰值功率 (kW) Peak power	120
额定扭矩/N.m Rated torque	335	峰值扭矩 (N.m) Peak torque	800
额定转速 (r/min) Rated speed	2000	最高转速 (r/min) Maximum speed of revolution	4500
额定电流 (A) Rated current	180	峰值电流 (A) Peak current	445
额定频率 (Hz) Rated frequency	200	测速装置 Speed detector	旋转变压器 Rotary transformer
外壳防护等级 Enclosure protection class	IP67	绝缘等级 Insulation grade	H
工作制 Working system	S9	轴承润滑方式 Bearing lubrication way	脂润滑 Grease lubrication
变频范围 (Hz) Frequency conversion range	0~450	效率 Efficiency	96.3%
相数 Phase number	3	重量 (kg) Weight	113
工作环境温度范围 (℃) Range of Working environment temperature	-40~+40	冷却方式 Cooling type	液冷
电机进、出水口间压差 (kPa) Pressure difference between inlet and outlet of the motor gate	$\leq 10$	冷却水流量 (L/min) Cooling water flow	15~20
冷却水入口温度 (℃) Chilled water inlet temperature	$\leq 65$		

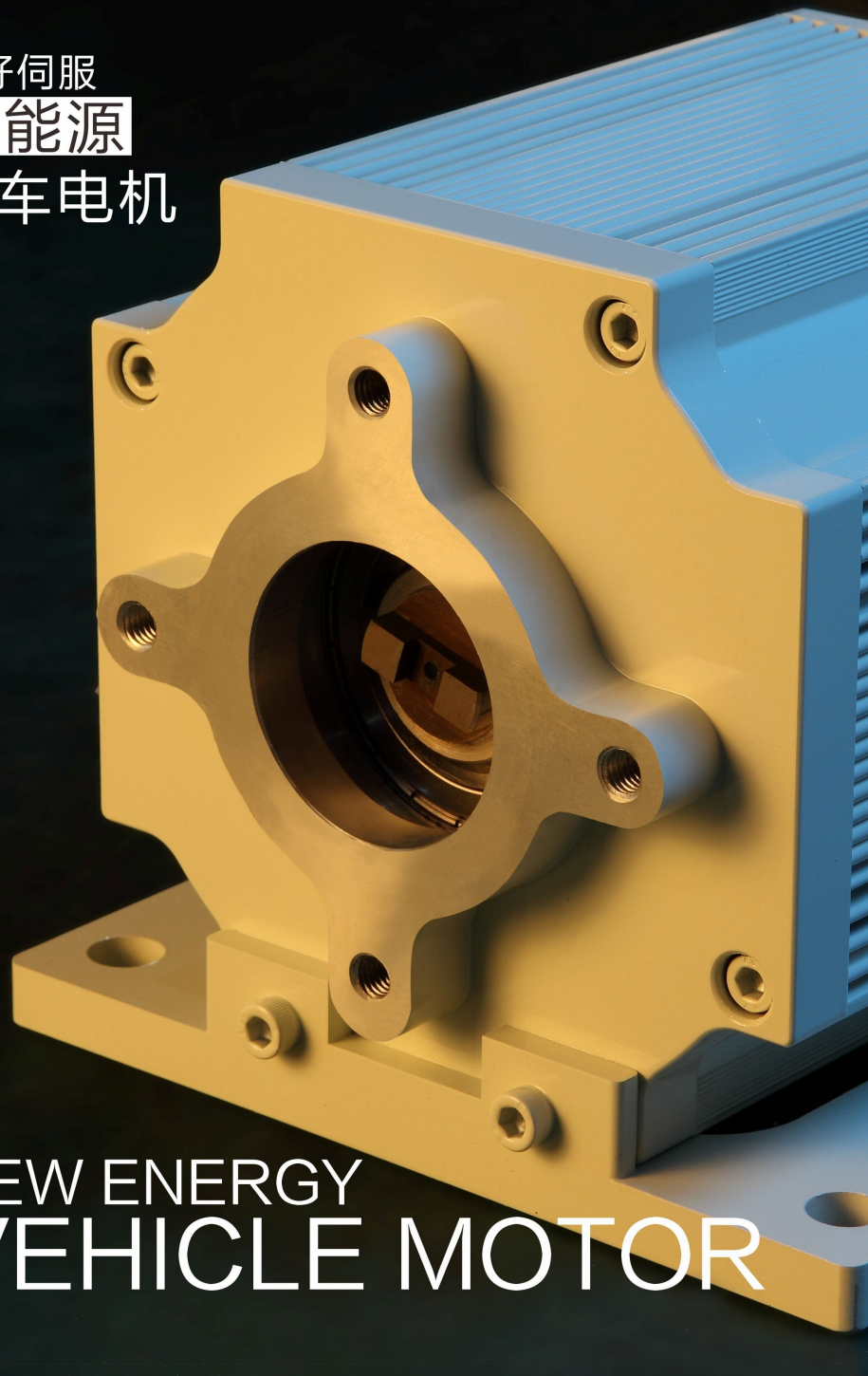
### 301 安装尺寸



技术要求

1. 电机符合GB/T18488.1-2015标准。
2. 外观要求: 表面不应有明显的腐蚀、碰伤、裂纹, 涂层不应有明显的脱落, 紧固件连接应牢固, 引出线或接线端应完整无损, 颜色和标志应正确, 铭牌和钢印的字迹及内容应清晰无误, 不得有脱落。
3. 冷却系统: 耐水压0.5MPa, 5min无泄漏, 汽车防冰液, 流量20L/min, 进水温度≤70℃ (冷却液温度), 进风时, 进风口为正方形。

# NEW ENERGY VEHICLE MOTOR



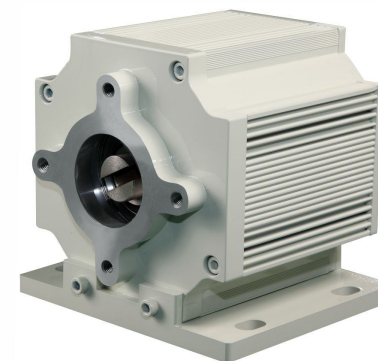
力 / 好 / 科 / 技      力 / 求 / 最 / 好

广东力好科技股份有限公司  
GUANGDONG LIHAO TECHNOLOGY CO., LTD.

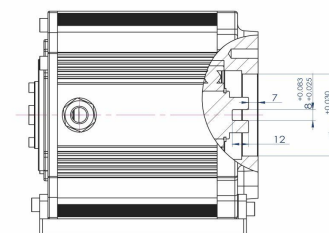
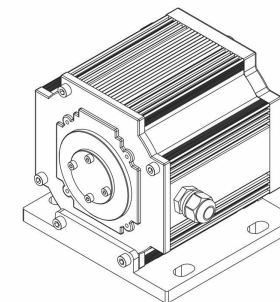
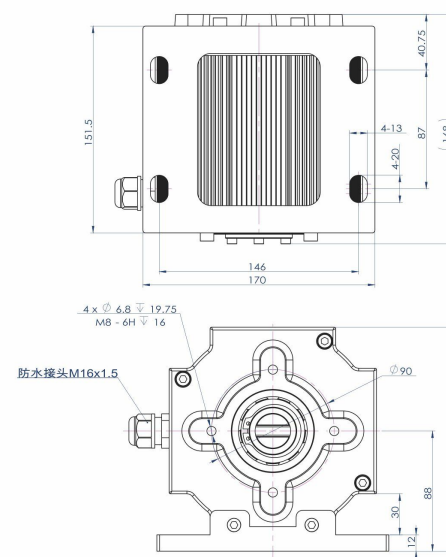
### LHTM150J110-085 电机参数

电机型号:  
LHTM150J110-085

电机型号 Type	LHTM150J110-085
电机额定功率 rated power ( W )	1050
电机额定转矩 rated torque ( N.m )	8.5
额定转速 rated speed ( r/min )	1200
电机额定频率 rated frequency ( Hz )	80
电机极数 pole number	8
电机额定电流 rated current ( A )	2.1
防护等级 protection class	IP67
过载倍数 overload multiples	3倍 three times
绝缘等级 insulation grade	F级 Grade F



### LHTM150J110-085 安装尺寸



### 技术要求

1.防水接头M16X1.5;出线配1.5平方毫米的三芯电缆线,长度500mm。

U相=蓝色线,V相=黄绿色线,W相=棕色线。

2.括号内尺寸为参考尺寸。

\*适用于汽车助力泵, 转向泵, 永磁电机。

### Technical Requirements:

1. Waterproof Connectors-M16X1.5; outlet- 1.5 sqmm, 3 cores cable, 500mm.  
(Phase U=Blue, Phase V= Yellow&Green, Phase W=Brown )

2. Dimensions in parentheses is reference data.

\*It can be applied to automobile assistance pump, steering pump, PM motor.



## THE HONOR OF LIHAO

### 力好荣誉



## COOPERATION PARTNER

### 合作伙伴

